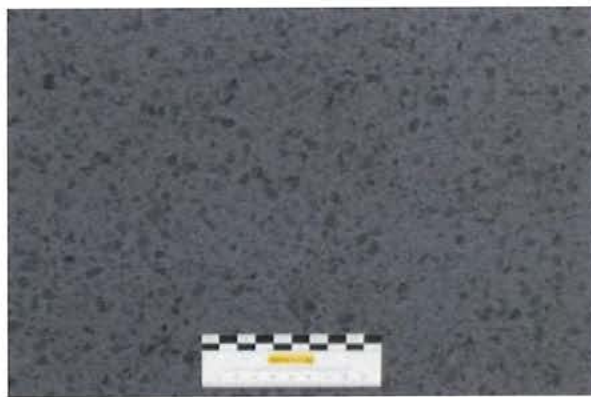


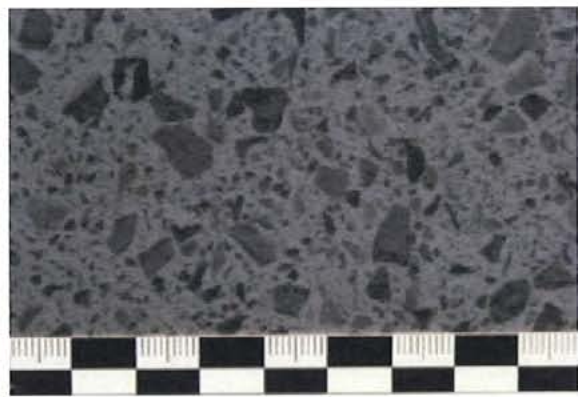
2. BEZEICHNUNG UND AUSSEHEN DER PRÜFKÖRPER

Für die Prüfungen erhielt die Tecnotest AG am 8. Januar 2018 per Kurier ein 600 mm x 600 mm sowie zwei 300 mm x 600 mm grosse Ausschnitte eines Bodenbelags mit der Bezeichnung Autore. Die Belagsprobe wurde am 8. Januar 2018 mit der Tecnotest-Wareneingangsnummer 24823 bezeichnet.

Die Feinsteinzeugplatte mit der Farbbezeichnung Navigli und einer matten Oberfläche erscheint haptisch feinrau.



Belagsoberfläche: Feinsteinzeugplatte Autore



Detailaufnahme

3. PRÜFUNGEN IM LABOR

3.1. Prüfverfahren

Die Prüfung der rutschhemmenden Eigenschaft des Bodenbelags erfolgt mit dem Boden- und Schuhtester BST2000, mit welchem Gleitbewegungen eines künstlichen Fusses auf Bodenbelägen simuliert werden können. Der zu untersuchende Bodenbelag wird dabei auf einem horizontal fahrbaren Tisch befestigt und bewegt sich in Rückwärtsrichtung unter dem aufgesetzten und mit definierter Vertikalkraft belasteten künstlichen Fuss, der einen Standardschuh trägt oder mit einem Hautersatzmaterial ausgerüstet ist. Die bei der Gleitbewegung zwischen Bodenbelag und Reibpartner wirksamen Reibkräfte werden mittels Kraftaufnehmer gemessen, woraus die Gleitreibungszahl berechnet wird. Als Kriterium zur Bewertung der rutschhemmenden Eigenschaft des Bodenbelags wird die bei maximaler Gleitgeschwindigkeit auftretende Gleitreibungszahl bestimmt. Die Einzelheiten der Prüfungen sind dem bfu-Reglement R 9729:2014 „Klassifizierung von Bodenbelägen mit rutschhemmenden Eigenschaften“ zu entnehmen.

Document et photos non-contractuels. Tarif selon la date d'exportation du pdf, mentionné à titre indicatif. Les dimensions en millimètres s'entendent sous réserve des tolérances d'usine, d'éventuelles modifications ultérieures, de même que de nouvelles possibilités de montage. La responsabilité ne peut être engagée en cas de cotes manquantes ou erronées (CO art. 100)

An der übergebenen Belagsprobe wurden folgende Prüfungen durchgeführt:

<i>Grundprüfung:</i>	Prüfung mit Standardschuhen und Wasser mit 0,5 % Netzmittel (Natriumlaurylsulfat)
<i>Schuhbereich:</i>	Prüfung mit Standardschuhen und Glycerin 91 %
<i>Barfussbereich:</i>	Prüfung mit Hautersatzmaterialien und Wasser mit 0,5 % Netzmittel (Natriumlaurylsulfat)

3.2. Prüfergebnisse

Die Prüfergebnisse sind im Einzelnen im Anhang 1 zusammengestellt:

<i>Anhang 1:</i>	Gleitreibungsprüfung Feinsteinzeugplatte Autore für den Schuh- und Barfussbereich
------------------	---

3.3. Zusammenfassung und Bewertung

Die Ergebnisse der rutschhemmenden Eigenschaften für den Schuh- und Barfussbereich sind in den nachstehenden Tabellen für den Bodenbelag Feinsteinzeugplatte Autore zusammengefasst.

Schuhbereich	Zwischenmedium	Reibpartner	μ	Bewertung
Feinsteinzeugplatte Autore	Wasser mit Netzmittel	Standardschuh	0,57	GS 3 ¹ entspricht R 12 (DIN 51130)
	Glycerin 91 %		0,20	

¹Für Einsatzort nach Anforderungsliste Bodenbeläge bfu 2.032 und Wegleitung zur Verordnung 3 zum Arbeitsgesetz, Art. 14

Barfussbereich	Zwischenmedium	Reibpartner	μ	Bewertung
Feinsteinzeugplatte Autore	Wasser mit Netz- mittel	Standardschuh	0,57	Keine Klassifi- zierung
		Hautersatzmaterial	0,26	

Rüschlikon, 26.01.2018

Sachbearbeiter

Hansjörg Epple



Prüfstellenleiter

Aldo Rancati



Document et photos non-contractuels. Tarif selon la date d'exportation du pdf, mentionné à titre indicatif. Les dimensions en millimètres s'entendent sous réserve des tolérances d'usine, d'éventuelles modifications ultérieures, de même que de nouvelles possibilités de montage. La responsabilité ne peut être engagée en cas de cotes manquantes ou erronées (CO art. 100)



Gleitreibung, Schuhbereich

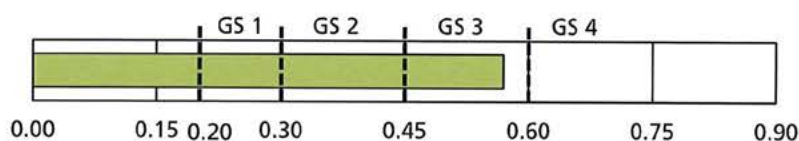
Grundlage: bfu-Prüfreglement R 9729 / Bodenbeläge
Tecnotest Prüfanweisung PC051/1

Ergebnisblatt
Auftrag: G3662-01
Wareneingang: 24823

Bodenbelag: Feinsteinzeugplatte Autore
Oberfläche: feinrau
Prüfdatum: 22.01.2018
Prüfgerät: BST 2000
Belastung: 500 N
Bemerkungen: Keine

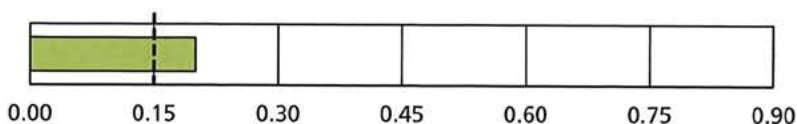
Temperatur: 21 °C
Luftfeuchtigkeit: 50 %
Schuhstellung: längs, flach
Anzahl Gleithübe: 15

Standardschuh / Zwischenmedium Wasser mit 0.5 % Netzmittel	Gleitreibzahl [-]	Standardabw. [-]
Sicherheitsschuh Gummisohle, links	0.557	0.011
Sicherheitsschuh Gummisohle, rechts	0.540	0.014
Sicherheitsschuh PU-Sohle, links	0.623	0.020
Sicherheitsschuh PU-Sohle, rechts	0.645	0.022
Strassenschuh TR-Sohle, links	0.610	0.017
Strassenschuh TR-Sohle, rechts	0.577	0.012
Strassenschuh PU-Sohle, links	0.507	0.016
Strassenschuh PU-Sohle, rechts	0.521	0.010
Mittelwert	0.57	



Bewertungsgruppe
GS 3

Standardschuh / Zwischenmedium Glycerin 91 %	Gleitreibzahl [-]	Standardabw. [-]
Sicherheitsschuh Gummisohle, links	0.210	0.011
Sicherheitsschuh Gummisohle, rechts	0.202	0.012
Sicherheitsschuh PU-Sohle, links	0.186	0.018
Sicherheitsschuh PU-Sohle, rechts	0.203	0.012
Strassenschuh TR-Sohle, links	0.188	0.020
Strassenschuh TR-Sohle, rechts	0.215	0.011
Strassenschuh PU-Sohle, links	0.205	0.013
Strassenschuh PU-Sohle, rechts	0.198	0.009
Mittelwert	0.20	



Grenzwert $\mu = 0.15$ für
Mittelwert Glycerin 91 %
erfüllt.

Klassifizierung nach bfu-Prüfreglement R 9729:

GS 3

Document et photos non-contractuels. Tarif selon la date d'exportation du pdf, mentionné à titre indicatif. Les dimensions en millimètres s'entendent sous réserve des tolérances d'usine, d'éventuelles modifications ultérieures, de même que de nouvelles possibilités de montage. La responsabilité ne peut être engagée en cas de cotes manquantes ou erronées (CO art. 100)



Gleitreibung, Barfussbereich

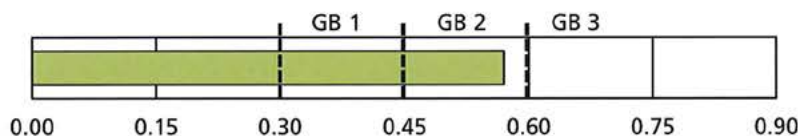
Grundlage: bfu-Prüfreglement R 9729 / Bodenbeläge
Tecnotest Prüfanweisung PC051/1

Ergebnisblatt
Auftrag: G3662-01
Wareneingang: 24823

Bodenbelag: Feinsteinzeugplatte Autore
Oberfläche: feinrau
Prüfdatum: 22.01.2018
Prüfgerät: BST 2000
Belastung: 500 N resp. 230 N
Bemerkungen: Keine

Temperatur: 21 °C
Luftfeuchtigkeit: 50 %
Schuhstellung: längs, flach
Anzahl Gleithübe: 15 resp. 10

Standardschuh / Zwischenmedium Wasser mit 0.5 % Netzmittel	Gleitreibungszahl [-]	Standardabw. [-]
Sicherheitsschuh Gummisohle, links	0.557	0.011
Sicherheitsschuh Gummisohle, rechts	0.540	0.014
Sicherheitsschuh PU-Sohle, links	0.623	0.020
Sicherheitsschuh PU-Sohle, rechts	0.645	0.022
Strassenschuh TR-Sohle, links	0.610	0.017
Strassenschuh TR-Sohle, rechts	0.577	0.012
Strassenschuh PU-Sohle, links	0.507	0.016
Strassenschuh PU-Sohle, rechts	0.521	0.010
Mittelwert	0.57	



Bewertungsgruppe
GB 2

Hautersatzmaterial / Zwischenmedium Wasser mit 0.5 % Netzmittel	Gleitreibungszahl [-]	Standardabw. [-]
Lorica, linker Fuss	0.362	0.014
Lorica, rechter Fuss	0.355	0.009
Silikon, linker Fuss	0.160	0.019
Silikon, rechter Fuss	0.174	0.036
Mittelwert	0.26	



Grenzwert $\mu = 0.30$ für
Mittelwert Hautersatz nicht
erfüllt.

Klassifizierung nach bfu-Prüfreglement R 9729:

Keine Klassifizierung

Document et photos non-contractuels. Tarif selon la date d'exportation du pdf, mentionné à titre indicatif. Les dimensions en millimètres s'entendent sous réserve des tolérances d'usine, d'éventuelles modifications ultérieures, de même que de nouvelles possibilités de montage. La responsabilité ne peut être engagée en cas de cotes manquantes ou erronées (CO art. 100)