

2410M0011 - **Dalem Perla** 600x600x20 (605x605) R11 C - V3 - rectifié
0.73 m²/paq - 44.94 kg/ m²

FORMAT: **60,5x60,5(20mm)**

ÉPAISSEUR(mm):

DATE: **05/09/2022**

CODE: **2410M0011**

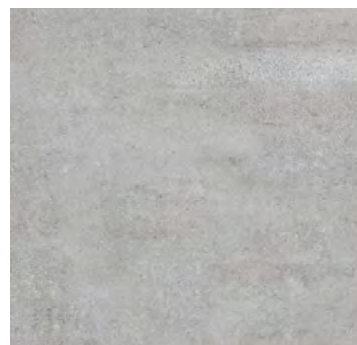
GROUPE: **GROUPER Bla UNE-EN 14411 Annexe G / SASO ISO 13006:2018 Annexe G**

TYPE DE TUILE: **GL**

PIECE DE FINITION: **MAT RECTIFIÉE**

FAMILLE: **DECORSTONE-GRÉS CERAMÉ (MASSE COLORÉE)**

NOMBRE DE GRAPHIQUES:



TEST		VALEUR
UNE-EN ISO 10545-2	CARACTÉRISTIQUES DIMENSIONNELLES	SATISFAIT À LA NORME
UNE-EN ISO 10545-3	ABSORPTION D'EAU	<= 0,5 %
UNE-EN ISO 10545-4	RÉSISTANCE À LA FLEXION	>10000 N
	FORCE DE RUPTURE	35-45 N/mm ²
UNE-EN ISO 10545-6	RÉSISTANCE À L'ABRASION PROFONDE (MM ³)	< 130 mm ³
UNE-EN ISO 10545-7	RÉSISTANCE À L'ABRASION DE SURFACE	-
UNE-EN ISO 10545-8	DILATATION THERMIQUE LINÉAIRE	<7,0 x 10 ⁻⁶ °C ⁻¹
UNE-EN ISO 10545-9	RÉSISTANCE AU CHOC THERMIQUE	RÉSISTE
UNE-EN ISO 10545-11	RÉSISTANCE AU TRESSAILLAGE	RÉSISTE
UNE-EN ISO 10545-12	RÉSISTANCE AU GEL	RÉSISTE
UNE-EN ISO 10545-13	CHEMICAL RESISTANCE - CHLORURE D'AMMONIUM 100 G/L	A
	CHEMICAL RESISTANCE - L'HYPOCHLORITE DE SODIUM 20 MG/L	A
	CHEMICAL RESISTANCE - ACIDE HYDROCHLORIQUE 3%	SATISFAIT À LA NORME
	CHEMICAL RESISTANCE - ACIDE CITRIQUE 100 G/L	SATISFAIT À LA NORME
	CHEMICAL RESISTANCE - HYDROXYDE DE POTASSIUM 30 G/L	SATISFAIT À LA NORME
UNE-EN ISO 10545-14	RÉSISTANCE AUX TACHES - AGENT VERT EN HUILE LÉGÈRE	5
	RÉSISTANCE AUX TACHES - SOLUTION IODE DANS L'ALCOOL	5
	RÉSISTANCE AUX TACHES - HUILE D'OLIVE	5

Photos non contractuelles. Tarifs selon la date d'exportation du pdf, mentionnés à titre indicatif. Seules les offres établies par nos conseillers de vente font foi. Les dimensions en millimètres s'entendent sous réserve des tolérances d'usine, d'éventuelles modifications ultérieures, de même que de nouvelles possibilités de montage. La responsabilité ne peut être engagée en cas de cotes manquantes ou erronées (CO art. 100)

2410M0011 - **Dalem Perla** 600x600x20 (605x605) R11 C - V3 - rectifié
0.73 m²/paq - 44.94 kg/ m²

RÉSISTANCE AU GLISSEMENT

TEST		VALEUR
UNE 41901:2017 EX	CLASSEMENT DES SOLS SELON LEUR GLISSANCE (PENDULUM)	CLASE 3
DIN 51130	ANGLE CRITIQUE DE GLISSANCE (RAMPE)	R11
DIN 51097	ANGLE CRITIQUE GLISSANCE. ZONES HUMIDES EN PIEDS NUS	C
(PTV) DRY	CLASSEMENT SELON LES VALEURS DES ESSAIS AU PENDULE (PTV) DRY	Low
(PTV) WET	CLASSEMENT SELON LES VALEURS DES ESSAIS AU PENDULE (PTV) WET	Low
ANSI A326.3	COEFFICIENT DYNAMIQUE DE FRICTION (DCOF) DES SOLS RIGIDES	0.79

TEST		VALOR UPEC
	CLASSEMENT UPEC	-



Photos non contractuelles. Tarifs selon la date d'exportation du pdf, mentionnés à titre indicatif. Seules les offres établies par nos conseillers de vente font foi. Les dimensions en millimètres s'entendent sous réserve des tolérances d'usine, d'éventuelles modifications ultérieures, de même que de nouvelles possibilités de montage. La responsabilité ne peut être engagée en cas de cotes manquantes ou erronées (CO art. 100)

MAGENTA Home Design SA
www.magenta-sa.ch
+ 41 848 308 308



Lausanne • Showroom & Administration
Chemin de Mongevon 2
1023 Crissier (VD)

Genève • Showroom
Chemin du Château-Bloch 11
1219 Le Lignon (GE)

Entrepôt - Logistique
Chemin de la Gottrause 5-7,
1023 Crissier (VD)