

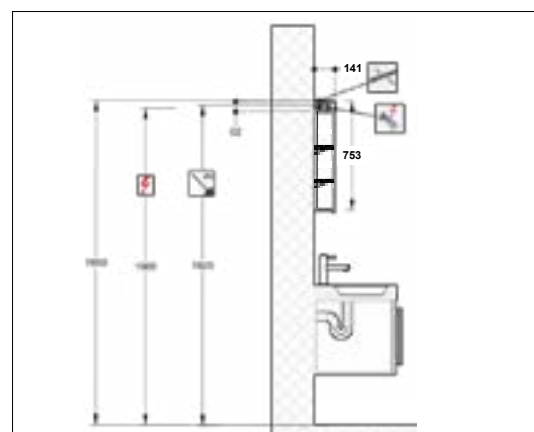
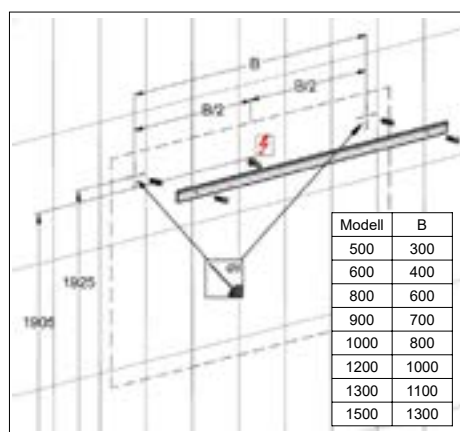
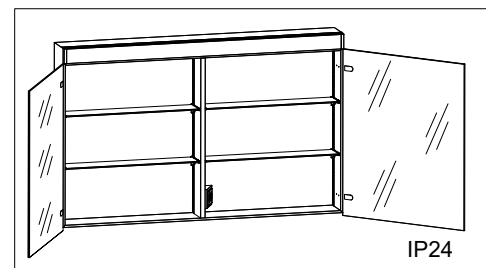
1617H0442

## Armoire de toilette Epuro 2.0 LED

profil en aluminium porte à double miroir charnière à gauche éclairage LED, vers l'avant et le haut, indirect vers le bas, 10,1 W prise double à l'intérieur en bas en face de la bande, IP 24 2 étagères en verre clair réglables montage en saillie ou encastré, éclairage du bas de caisse classe d'efficacité énergétique D largeur 60 cm hauteur 75,3 cm profondeur 14,1 cm, Couleur d'argent



|  |  |  |  |
|--|--|--|--|
| <b>614538</b><br>Keller Art. Nr. 317003173 | Puro 2.0 500/1T/BL<br>Puro 2.0 500/1P/CG<br>Puro 2.0 500/1P/CS | <b>614544</b><br>Keller Art. Nr. 317003413 | Puro 2.0 1000/2T<br>Puro 2.0 1000/2P<br>Puro 2.0 1000/2P |
| <b>614539</b><br>Keller Art. Nr. 317003183 | Puro 2.0 500/1T/BR<br>Puro 2.0 500/1P/CD<br>Puro 2.0 500/1P/CS | <b>614545</b><br>Keller Art. Nr. 317003513 | Puro 2.0 1200/2T<br>Puro 2.0 1200/2P<br>Puro 2.0 1200/2P |
| <b>614540</b><br>Keller Art. Nr. 317003013 | Puro 2.0 600/1T/BL<br>Puro 2.0 600/1P/CG<br>Puro 2.0 600/1P/CS | <b>614547</b><br>Keller Art. Nr. 317003733 | Puro 2.0 1300/2T<br>Puro 2.0 1300/2P<br>Puro 2.0 1300/2P |
| <b>614541</b><br>Keller Art. Nr. 317003023 | Puro 2.0 600/1T/BR<br>Puro 2.0 600/1P/CD<br>Puro 2.0 600/1P/CS | <b>614546</b><br>Keller Art. Nr. 317003723 | Puro 2.0 1300/3T<br>Puro 2.0 1300/3T<br>Puro 2.0 1300/3T |
| <b>614542</b><br>Keller Art. Nr. 317003073 | Puro 2.0 800/2T<br>Puro 2.0 800/2P<br>Puro 2.0 800/2P          | <b>614548</b><br>Keller Art. Nr. 317003813 | Puro 2.0 1500/3T<br>Puro 2.0 1500/3T<br>Puro 2.0 1500/3T |
| <b>614543</b><br>Keller Art. Nr. 317003313 | Puro 2.0 900/2T<br>Puro 2.0 900/2P<br>Puro 2.0 900/2P          |  |  |



infos & tarif en vigueur :

Photos non contractuelles. **Tarifs mentionnés à titre indicatif selon la date d'exportation du document.** Seules les offres établies par nos conseillers de vente font foi. Les dimensions en millimètres s'entendent sous réserve des tolérances d'usine, d'éventuelles modifications ultérieures, de même que de nouvelles possibilités de montage. La responsabilité ne peut être engagée en cas de cotes manquantes ou erronées (CO art. 100). Nos conditions générales de ventes et la tarification de notre service de livraison sont disponibles sur notre site internet : <https://magenta.ch/cgv.html> • <https://www.magenta.ch/logistique.html>

© 10 janvier 2024 9:25

